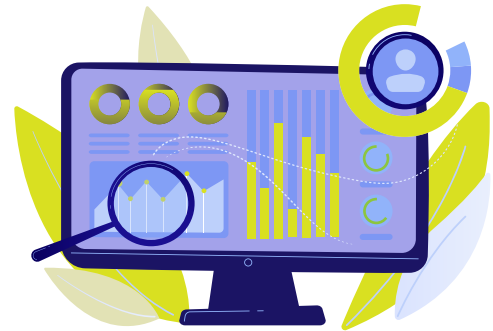


# Sut ydym yn perfformio?

Croeso i'n hadroddiad diweddaraf, sy'n dangos sut ydym yn perfformio fel busnes.

Mae'r ffigurau yn yr adroddiad hwn yn ymwneud â'r tri mis rhwng mis Ebrill a mis Mehefin 2024.



## Gosodiadau



Gosodom

# 211

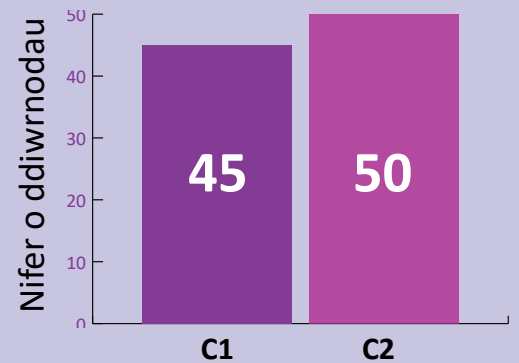
o gartrefi

Roedd **183** dan drefniant ailosod

Roedd **28** yn gartrefi newydd a adeiladwyd

Derbyniwyd **113** gan yr ymgeisydd cyntaf

## Ailosod ein heiddo



Fel rhan o'n hymrwymiad er mwyn helpu i leihau digartrefedd, parhaom i weithio gydag awdurdodau lleol er mwyn gosod cartrefi i'r rhai y mae angen cartref arnynt.

O blith yr holl gartrefi yr oeddem wedi'u hailosod yn ystod y cyfnod hwn, roedd **48%** i aelwydydd digartref, ac roedd y gweddill wedi'u gosod i ymgeiswyr oedd ag anghenion tai eraill megis bod angen iddynt symud i eiddo mwy addas, gofynion meddygol neu fygythiad digartrefedd



## Eich adborth



### Roeddech yn hoffi:

- Yr ardal
- Maint yr eiddo
- Y gwasanaeth a'r cymorth a ddarparir gan WWH.



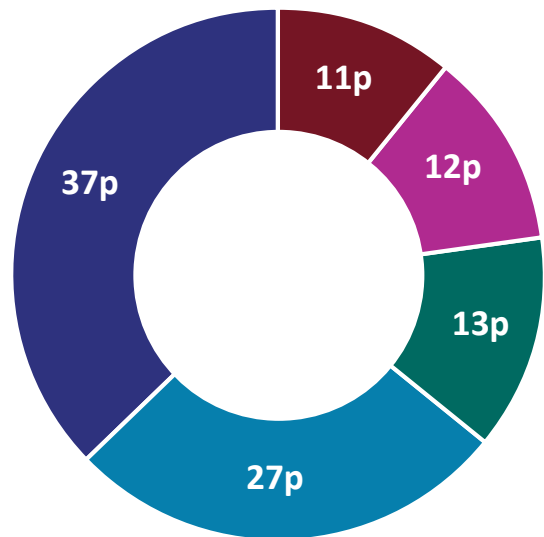
### Yr hyn yr hoffech ei weld yn gwella

- Delio â gwaith trwsio heb ei gwblhau
- Gwaith glanhau ac addurno gwell
- Mwy o gyfathrebu wrth WWH

# Sut yr ydym yn rhedeg ein busnes



Dyma sut y gwariom pob **£1** o'ch rhent yn ystod 2023



## £3,744

Yn ystod 2023, gwariom **£3,744** fesul eiddo ar gostau rhedeg, sy'n cynnwys gwariant ar bethau megis gwaith trwsio a chynnal a chadw yn ein heiddo, costau staffio a gorbenion eraill, ond heb gynnwys gwaith trwsio mawr.

Cynnal a chadw ac uwchraddio ein cartrefi  
Llog ar fenthyciadau  
Gorbenion  
Buddsoddi ac ad-dalu dyled



## Gofalu am ein cartrefi

Trwy ganolbwyntio ar effeithlonrwydd, rydym wedi cynnal y sefyllfa lle y mae ein costau gweithredol tua **50%** ers nifer o flynyddoedd, er bod y costau wedi bod yn uwch na chwyddiant.

## Cwynion

At ei gilydd, cawsom:

**45**  
cwyn

Roedd nifer uchaf y cwynion (**31**) yn ymwneud â gwaith trwsio a chynnal a chadw. Ymchwiliwyd i **32** o'r **45** o gwynion cyn pen 20 diwrnod.

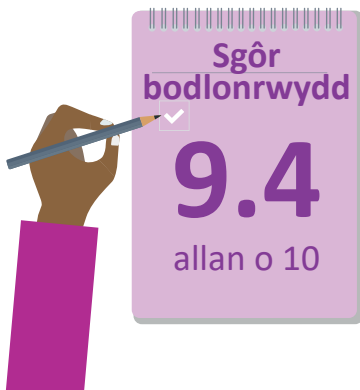


Rhwng mis Ebrill a  
mis Mehefin eleni,  
cwbllaom

**9,019**  
o dasgau trwsio



Y ganran a bennwyd tro  
cyntaf



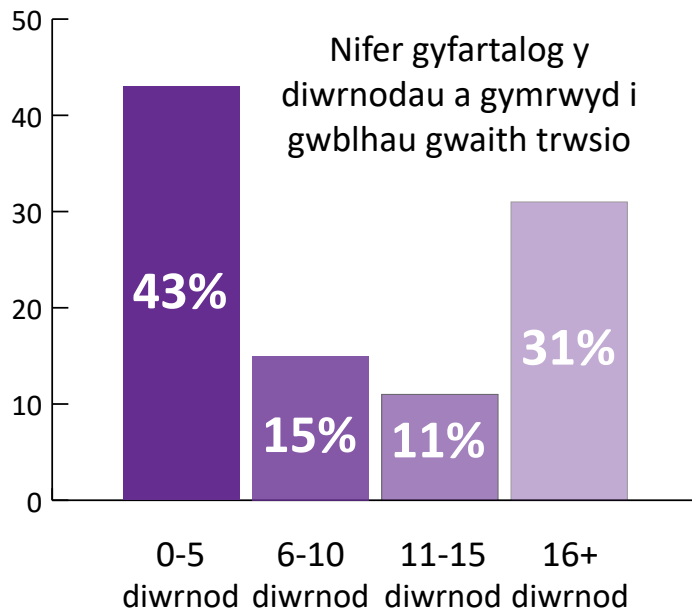
Y sgôr bodlonrwydd ar gyfer  
ein gwasanaeth atgyweirio

# Gwaith trwsio a chynnal a chadw

Rydym yn parhau i adolygu a datblygu ein gwasanaeth trwsio fel y gallwn ymateb i'n preswylwyr mor gyflym ag y gallwn. Roedd niferoedd y tasgau trwsio a ddaeth i mewn wedi aros yn uchel, gan leihau'n raddol wrth i ni symud trwy chwarter dau. Roeddem wedi parhau i drwsio **70%** o'r holl waith trwsio y tro cyntaf ac rydym wedi mynychu **99%** o'r holl apwyntiadau. Mae rhan fwyaf y tasgau trwsio a adroddir yn cael eu cwblhau o fewn y 5 diwrnod cyntaf. Mae lefelau bodlonrwydd preswylwyr yn parhau i fod yn uchel wrth i'r sgorau cyfartalog godi i **9.4 allan o 10**.



Sganiwch yma i  
ymweld â'r adran  
atgyweirio ar  
ein gwefan.



**Gwaith trwsio trydanol**  
12.9 diwrnod ar gyfartaledd

**Gwaith trwsio ar systemau gwresogi**  
7.6 diwrnod ar gyfartaledd



**99%**

Rhwng mis Ebrill a  
mis Mehefin,  
cadwyd at 99%  
o'r apwyntiadau  
a drefnwyd

## Keeping you safe

**9,019**

Cynhaliwyd archwiliad diogelwch nwy mewn **9,019** o gartrefi yn ystod y flwyddyn ddiwethaf

**11,566**

Mae gan **11,566** o gartrefi dystysgrifau trydanol wedi'u diweddarau

Mewn ardaloedd cymunedol yn ein cynlluniau, gwnaethom gyflawni:

**305**

o asesiadau risg tân

**169**

o archwiliadau asbestos

Bob mis, byddwn yn cynnal

**79**

o archwiliadau dŵr



Gosodom:



**86**

cegin



**36**

ystafell ymolchi



**56**

o foeleri



fffenestri mewn

**105** cartref



**53**

drws ffrynt

**69**

drws cefn

### Eich adborth



**Roeddech yn hoffi:**

- Ei bod hi'n hawdd adrodd am waith trwsio
- Ymddygiad yr aelod o'r tîm



**Yr hyn yr hoffech ei weld yn gwell**

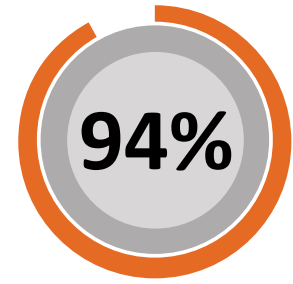
- Dim angen gwneud unrhyw waith pellach
- Cadw at apwyntiadau

Rhwng mis Ebrill a mis Mehefin eleni, dechreuom wneud gwaith ôl-osod mewn **82** o gartrefi yn Wrecsam a Chaerffili, gan osod technolegau arbed ynni megis paneli PV (solar) a batris, pypiau gwres ffynhonnell aer, inswleiddio waliau allanol a systemau awyru. Ariannir y gwaith ymchwil gan Raglen Ôl-osod er mwyn Optimeiddio Llywodraeth Cymru.

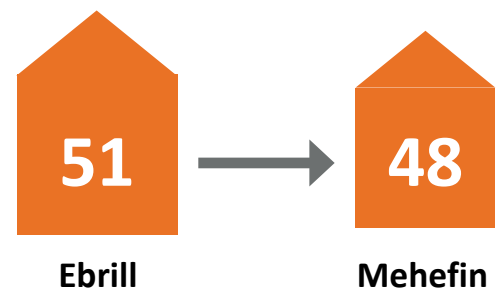
# Rhenti

Mae ôl-ddyledion rhent (ar gyfartaledd) wedi parhau i ostwng i **1.27%** erbyn diwedd mis Mehefin. Diolch am barhau i dalu eich rhent mewn pryd.

Mae nifer y preswylwyr sy'n cynnal cynllun talu cytunedig yn parhau i fod yn uchel. Yn ystod y cyfnod hwn, talodd **94%** o breswylwyr eu rhent fel y trefnwyd gyda'u Swyddog Tai. Roedd ein Swyddogion Cymorth Tenantiaeth wedi parhau i gynorthwyo preswylwyr i fanteisio ar dros **£45,000** ar ffurf Taliadau Tai Dewisol (DHP) a **£6,000** ar ffurf Cyllid Atal Digartrefedd (HPF). Mae hwn yn creu cyfanswm o **£198,000** o ran y cyllid a sicrhawyd dros y 12 mis diwethaf.

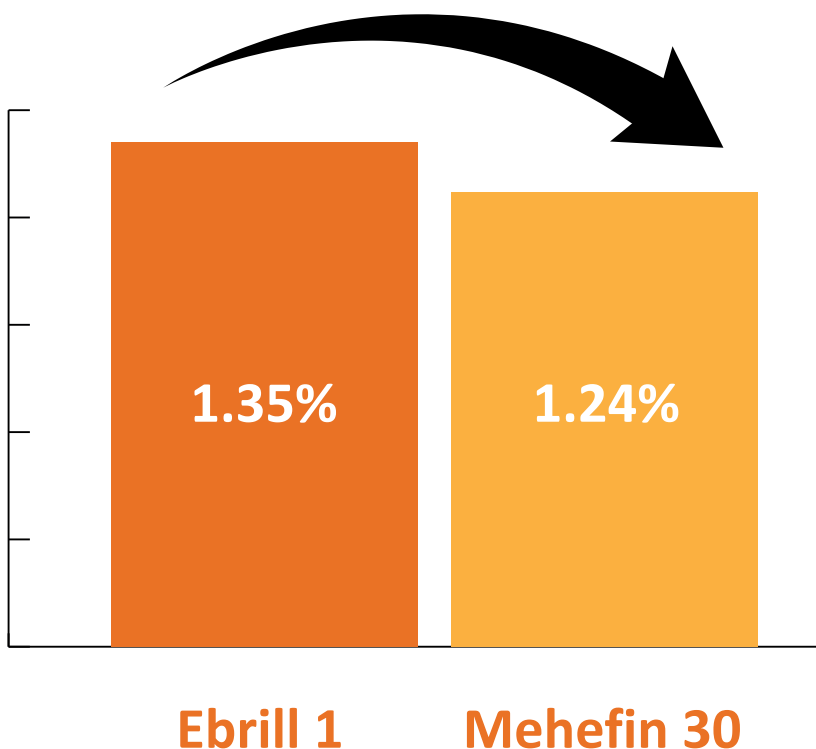


Mae **94%** o breswylwyr yn talu eu rhent fel y trefnwyd gyda Swyddogion Tai



Gwelwyd nifer y preswylwyr y mae lefel eu hól-ddyledion yn uchel yn gostwng ychydig o **51** ar ddechrau mis Ebrill i **48** ar ddiwedd mis Mehefin.

## ÔL-DDYLEDION RHENT



Erbyn diwedd mis Mehefin, roedd **6,700** o bobl yn talu trwy gyfrwng trefniant Debyd Uniongyrchol, sef y ffordd hawsaf o dalu eich rhent

## Ymddygiad gwrthgymdeithasol

Rhwng mis Ebrill a mis Mehefin, gwelom gynnydd yn nifer yr achosion YG a gofnodwyd gennym, sef **83** o'u cymharu â **47** yn ystod y tri mis blaenorol. Erbyn diwedd mis Mehefin, gwelwyd nifer yr achosion gweithredol yn codi rhyw ychydig i **106** o **103** ar ddiwedd mis Mawrth.

**106**  
active cases

Y tri mater mwyaf cyffredin yr adroddir amdanynt yw:

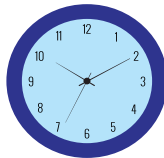
**Sŵn**

**Anghydfodau rhwng cymdogion**

**Cam-drin domestig**

## Sut yr ydym yn rhedeg ein busnes

Cawsom  
**291 galwad**  
y dydd am waith  
trwsio a gwresogi a  
**159 galwad**  
y dydd am gymorth  
tai



**9am i 10am** oedd yr amser mwyaf prysur i ffonio ein Tîm Gwaith Trwsio.

Rhwng **10am ac 11am** oedd yr amser mwyaf prysur i'n Tîm Cymorth Tai.



Yr amser aros cyfartalog i breswylwyr a oedd yn ffonio ein:

- Tîm Gwaith Trwsio oedd **27 eiliad**
- Tîm Gwasanaethu Nwy oedd **19 eiliad**
- Tîm Cymorth Tai oedd **1 funud 18 eiliad**

